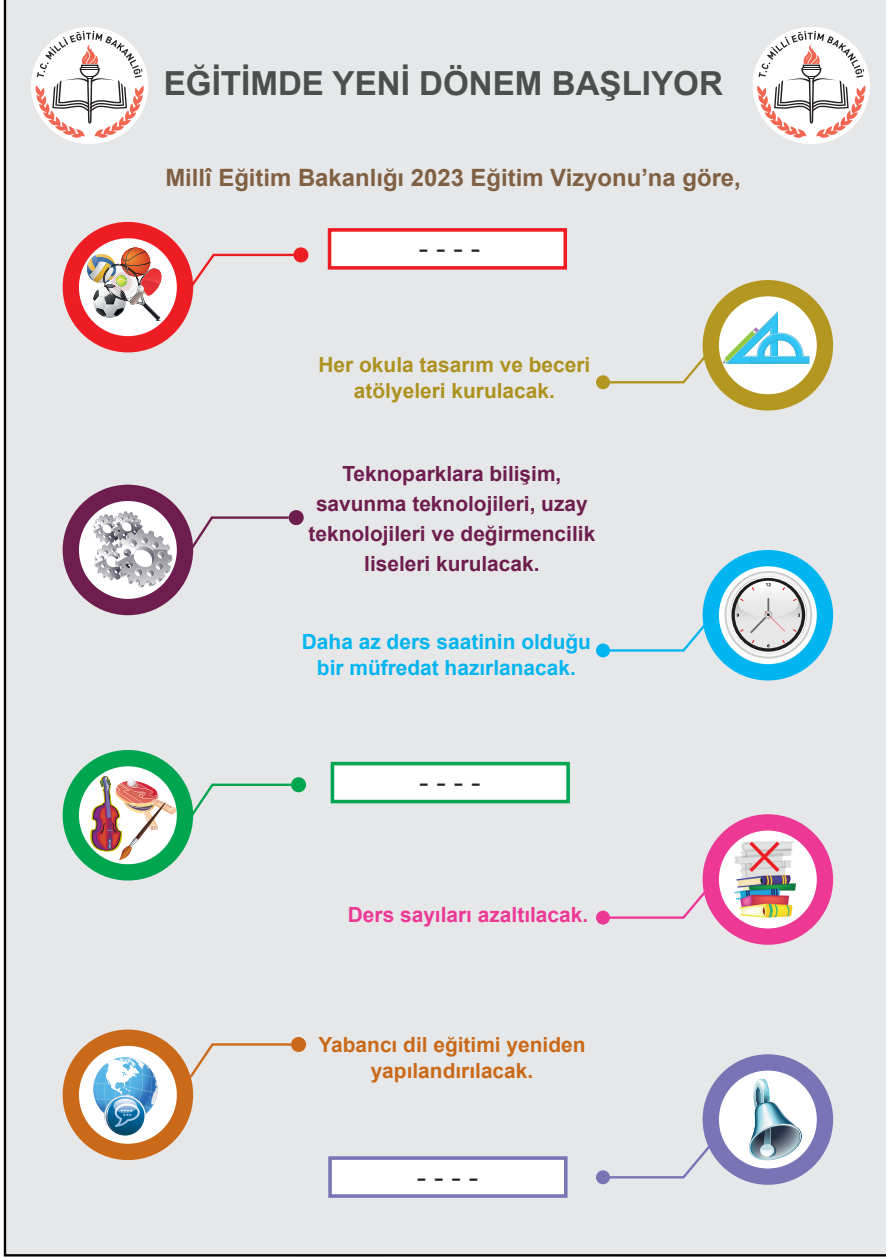


Türkçe Örnek Soruları

1.



- I. Özel yetenekli öğrencilere yönelik seçmeli dersler getirilecek.
- II. Teneffüs süreleri uzatılacak.
- III. Okul ve mahalle spor kulüpleri kurulacak.

Yukarıdaki bilgilendirme grafiğinde bazı simgelerin karşısındaki açıklama bölümleri boş bırakılmıştır. Bu simgeler ve numaralanmış cümleler eşleştirildiğinde doğru sıralama aşağıdakilerden hangisi olur?

A)

B)

C)

D)

2. Ünlü besteci Beethoven, yirmili yaşlarının sonlarına doğru işitme sorunları yaşamaya başlamıştı. Bu sorunlar - - - - neredeyse hiçbir şey - - - - hâle gelen Beethoven'ın bu esnada yeni bir yöntem geliştirdiği söylenir. Beethoven, piyanosuna tutturduğu metal bir çubuğu - - - - kemik titreşimi yoluyla sesleri duymaya çalışıyordu. Bu yöntemde, piyanoda oluşan titreşimler metal çubuktan geçerek dişlere ulaşıyor ve buradan kafatası aracılığıyla iç kulağa iletiliyordu.

Bu metinde boş bırakılan yerlere sırasıyla aşağıdakilerin hangisinde verilenler getirilmelidir?

- A) çözümlünce - algılayamaz - tutarak
B) ilerleyince - duyamaz - ısırarak
C) ortaya çıkınca - işitemez - fırlatarak
D) yaşanınca - sezemez - bağlayarak

3.

Beyin üzerine yapılan bazı araştırmalar, beynin sağ ve sol yarım kürelerinin farklı fonksiyonlara sahip olduğunu göstermiştir. Uzmanlar, bu yarım kürelerden baskın olan tarafa göre kişinin yeteneklerinin farklı olacağını ve bu yarım küreleri geliştirmek için farklı egzersiz uygulamaları yapılabileceğini belirtiyor. Araştırmalara göre,

Beynin sol yarım küresi baskın olan kişilerin genel özellikleri şunlardır:

- Matematiksel işlemlerde başarılıdır.
- Dili iyi kullanır.
- Net sonuçlarla ilgilenir.
- Sebep-sonuç ilişkisini iyi kurar ve analitik düşünme becerisine sahiptir.
- Bilimsel konularda başarılıdır.
- Mantıksaldır.
- Yararcıdır.



Beynin sağ yarım küresi baskın olan kişilerin genel özellikleri şunlardır:

- Sanatsal konularda yeteneklidir.
- Gerçeküstü hayaller kurar, mecaz anlamlarla ilgilenir.
- İnsanı insan yapan özellikleri (empati, şefkat...) ağır basar.
- Yeni şeyler üretir.
- Boyutları iyi algılar.
- Duygusaldır.
- Niyete bakar, iyi niyet arar.

Bu metinden hareketle, beyninin sol yarım küresini geliştirmek isteyen birinden,

- I. Bulmaca çözmek
- II. Satranç oynamak
- III. Bir müzik aleti çalmak

egzersizlerinden özellikle hangilerini tercih etmesi beklenir?

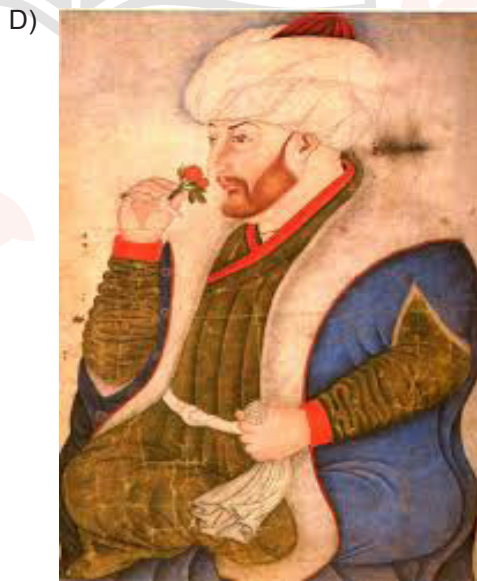
- A) Yalnız I.
B) Yalnız III.
C) I ve II.
D) II ve III.

4. • Ben Lecomte, Atlas Okyanusu'nu yüzme tahtası kullanmadan yüzerek geçen ilk kişidir.
• Fransız yüzücünün 1998 yılında yaptığı bu yolculuk yetmiş üç gün sürmüştür.

Bu iki cümlede ifade edilenlerin anlamca doğru bir biçimde birleştirilmiş hâli aşağıdakilerden hangisidir?

- A) Atlas Okyanusu'nu yüzme tahtası kullanmadan yüzerek geçen Ben Lecomte'un 1998 yılında Fransa'da yaptığı bu yolculuk yetmiş üç gün sürmüştür.
- B) 1998'de yetmiş üç gün süren yolculuğunda Atlas Okyanusu'nu geçen ilk kişi olan Ben Lecomte adlı yüzücü, Fransız kökenlidir.
- C) Atlas Okyanusu'nu yüzme tahtası kullanmadan yüzerek geçen ilk kişi olan Fransız yüzücü Ben Lecomte, yetmiş üç gün süren bu yolculuğu 1998'de gerçekleştirmiştir.
- D) Ben Lecomte, Atlas Okyanusu'nu 1998'de yüzme tahtası kullanmadan yetmiş üç günde yüzerek geçen ilk Fransız yüzücüdür.
5. Sanatın, gerçekleri yansıtmayı gerektiğini söyleyen Tolstoy, "Sanatta önemli olan, birtakım karakterler yoluyla hikâye anlatmak değil, okuyucuya gerçekleri hatırlatmaktır." diyerek sanat eserlerinin insanlara boş şeylerle vakit kaybettirmemesi gerektiğini vurgular. Çünkü hangi sanat türü olursa olsun, sanatta gerçekçilik çok önemlidir. Sanatın faydası, gerçeği bütün yönleriyle ve samimiyetle anlatmasındadır. Bu yüzden sanat eserlerinde gerçekler olduğu gibi verilmelidir. Hayalî ve gerçekleşmesi imkânsız birtakım eylemleri, durumları ve görüntüleri sanat diye sunmanın insana bir faydası yoktur.

Aşağıdaki tablolardan hangisi bu sözleri söyleyen kişinin onayladığı türden bir sanat eseri değildir?



6. I. Derin uykunun ardından beşinci ve en ilginç evreye geçilir, bu evrede rüya görürüz.
II. Bu araştırmaya göre yavaş yavaş uyumaya başladığımız evre, uykunun birinci ve ikinci evrelerini oluşturur.
III. Beynimiz, o gün yaşadıklarımızla geçmişte yaşadıklarımızı duygularımızla birleştirerek gerçeküstü filmler şeklinde bize sunar.
IV. Derin uyku evresi olan üçüncü ve dördüncü evrelerde uyanmamız zor olur ve bedenimiz hem dinlenir hem de yenilenir.
V. Bu evrelerde uyanmamız kolay olur; kimi hafif sesler, dokunmalar uyanmamıza yol açabilir.
VI. Uykuyla ilgili bir araştırmada, insan beyninin uyku sırasında ürettiği elektrik dalgaları incelendi ve uykunun beş evreden oluştuğu anlaşıldı.

Numaralanmış cümlelerle anlamlı bir metin oluşturulduğunda hangisi baştan üçüncü sırada yer alır?

- A) I. B) II. C) IV. D) V.

7.



Rus mühendisler 1971 yılında Türkmenistan'da, ki o zamanlar Sovyetler Birliği'ne bağlıydı, petrol arıyorlardı. Bu çalışmalar sırasında büyük bir doğal gaz rezervi bulundu. Doğal gazı çıkarmak ve işlemek için sondaj kuleleri, depolama alanları kuruldu. Ancak zemin, üzerindeki yükü taşıyamadı ve çöktü. Büyük bir krater oluştu ve çevreyi tehdit eder boyutta metan gazı ortaya çıktı. Bilim insanları çevre köylerdeki insanların, hayvanların ve bitkilerin zarar görmesinden endişelenerek gazı kontrollü bir şekilde yakmaya karar verdiler. Bu kontrollü yangın günümüzde de devam etmektedir.

Bu metinde virgül, numaralanmış görevlerinden hangisiyle kullanılmamıştır?

- A) I. B) II. C) III. D) IV.

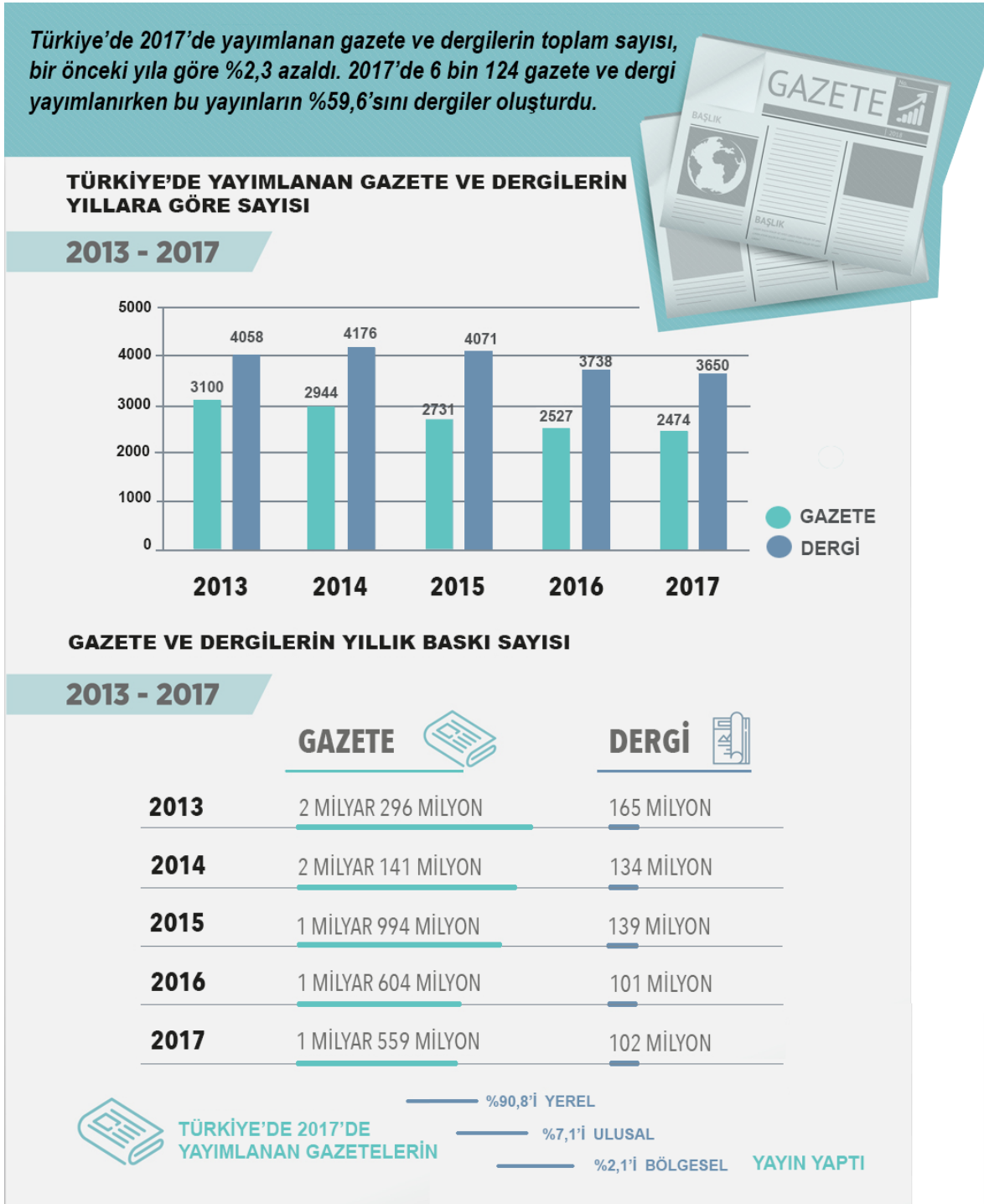
8. Olay : Bir balıkçının, ağına takılan küçük balıkları göle bırakması
Yer : Göl
Zaman : Kış, öğleden sonra
Kişiler : Deniz ve köpeği
Anlatıcı : I. kişi

Aşağıdaki metinlerden hangisi bu yapı unsurlarına uygun olarak kurgulanmıştır?

- A) Bütün göl buz kesmişti. Balıkçılar sabah geldikleri ağları öğleden sonra toplamaya koyuldular. Ancak ağlara takılan balıklar çok küçüktü. Moraller bozdu ama balıkları tekrar göle bırakmak dışında bir seçenekleri yoktu. Gün kararıyor, köpekler havlıyor, balıkçılar evlerine elleri boş dönüyordu.
- B) Geçen gün öğleden sonra kanepede uzanmış, karın yağışını izliyordum. O ara uyuyakalmışım. Uyku arasında birinin “Denize güven olmaz, inişli çıkışlıdır.” diye bağırdığını işitince sıçradım. İsmimi kimin söylediğini anlamak için salona gittiğimde köpeğimin, ağzında kumandayı gevelediğini ve o sırada “Göl ve Deniz Balıkçıları” adlı belgeseli açtığını fark ettim. Balıkçıların, küçük balıkları göle bıraktıkları sahnede bizimkinin nasıl yalandığını görmeliydiniz.
- C) Deniz, o kış her öğle sonu köpeğini de yanına alarak balığa çıkmış. Önceleri olta balıkçılığına merak salsa da zamanla ağ ile balık avlamak onu daha çok sarmış. Gölde birçok balık türü yakalamak mümkün olsa da onun turna balığına olan merakı bir başkaymış. Varsa yoksa turna... O kadar ki ağına başka balıklar takıldığında onları gerisin geri göle bırakmış.
- D) Vakit öğleyi geçti, hava çok soğuk. Eee, ne de olsa ocak ayındayız. Buna rağmen köpeğimle birlikte bir gölün ortasında. Neden mi bu havada bu göldeyim? Adımı boşuna Deniz koymamışlar. Herkesin bir uğraşı vardır ya, benimki de balıkçılık. Yalnız prensip sahibiyimdir bu işte. Küçük balıkları avlamam. Örneğin şu ağdaki balıkların küçük olanlarını az evvel ayırıp göle bıraktım.



9. Aşağıda yazılı medya istatistikleri ile ilgili bir görsel verilmiştir.



Bu görselden hareketle,

- 2017’de yayımlanan gazete sayısının aynı yıl yayımlanan dergi sayısına oranı
- 2015-2017 yılları arasında yayımlanan yerel gazetelerin baskı sayısı
- 2016 yılında gazete ve dergi okuyucularının oranı
- 2013-2017 arasında Türkiye’de yayımlanan dergilerin yıllara göre sayısal dağılımı

bilgilerinden hangilerine kesinlikle ulaşılır?

A) I ve II.

B) I ve IV.

C) II ve III.

D) III ve IV.

10. Nesne alabilen fiillere geişli fiil, nesne alamayan fiillere geişsiz fiil denir. Örneğın “Ufuk ay içiyor.” cümlesindeki “i-” fiili nesne alabilen bir fiildir. Oysa “Ufuk gülüyordu.” cümlesindeki “gül-” fiili nesne alamaz.

Buna göre aşığıdaki cümlelerin hangisinde geişsiz bir fiil vardır?

- A) İnsan, açıklayamadığı her olaydan korkar.
B) Empati kurabilenler, karşısındakini daha iyi anlar.
C) Gençler, duygularının yansımasını şiirlerde bulur.
D) Yaşamdaki birtakım zorluklar insanı yorar.



CEVAP ANAHTARI

TÜRKÇE

1. D

2. B

3. C

4. C

5. C

6. D

7. A

8. D

9. B

10. A

